

INSTRUCCIONES DE MONTAJE DEL ARPA

1) Contenido del kit:

- 1 travesaño superior en tubo de PVC con tarjetas electrónicas
- 1 travesaño inferior con agujeros en tubo de PVC
- 2 laterales en tubo de PVC
- 2 patas en tubo de PVC
- 4 tapones de PVC
- 1 escuadra de PVC
- 6 tornillos 4x50 con mariposa de acero inoxidable
- 2 tornillos 4x20 de acero inoxidable
- 1 rollo de alambre de acero inoxidable (aproximadamente 35m)
- 30 perlas (aproximadamente)
- 25 muelles de acero inoxidable
- 1 aguja curvada

Si hay electrificador:

- 1 electrificador

Es importante saber que tu arpa ya ha sido ensamblada (y luego desensamblada) para asegurarse de que puedas montar este kit sin ningún problema.



2) Montaje del marco:

Coloca los elementos del kit sobre una superficie plana.
Coloca el travesaño superior como se muestra en la foto,
con las terminales hacia arriba.

Encaja los 2 lados e inserta un tornillo 4x50 en los 2
agujeros sin apretar.



3) Montaje de los pies y del travesaño inferior:

Con 2 tornillos 4x50 de acero inoxidable, fija el travesaño con agujeros a los 2 pies sin apretar. Una
fila de agujeros debe estar orientada hacia arriba y la otra fila en uno de los lados.



4) Fijación de los 2 lados en los pies:

Fija los 2 lados en los 2 pies con las 2 tornillos 4x50 .

Cuando el marco esté de pie, aprieta las 6 tornillos mariposa (no es necesario apretar demasiado).



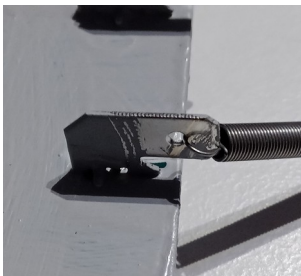
Tu arpa debe parecerse a la foto de la derecha.

5) Colocación de los hilos de acero inoxidable:

Vuelve a colocar el arpa sobre la mesa como al principio (terminales hacia arriba) y pasa la parte abierta de los 25 muelles por cada terminal del travesaño superior.

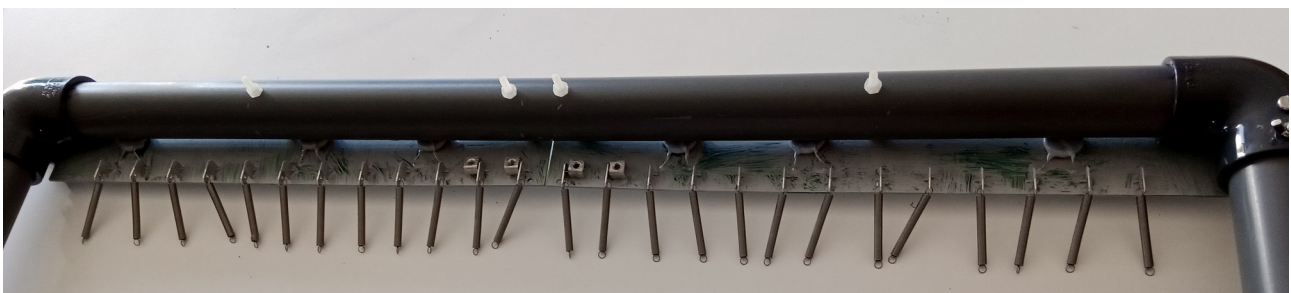
Parte abierta

Parte cerrada



Para cada muelle, hay una parte abierta y una parte cerrada.

Es la **parte abierta** la que debe colocarse en la terminal. Usa unas pinzas pequeñas, es más fácil.



Cuando los muelles estén fijados en las terminales, inserta el hilo de acero inoxidable en el ojo de la aguja e inserta esta última en el primer agujero de uno de los lados.

La aguja debe entrar por la parte superior para salir por el lado.

Cuando la aguja haya salido, inserta una perla y haz un nudo en forma de 8. Aprieta con unas pinzas y corta el exceso de hilo.

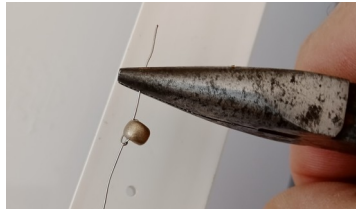
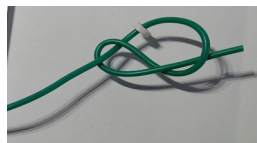
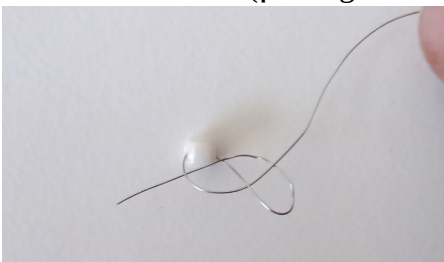


Foto del nudo en 8 (¡no hagas un nudo plano, no aguantará!):



Para aquellos que no están acostumbrados al nudo en 8, aquí hay una foto con una arandela en lugar de una perla y cable eléctrico en lugar de hilo de acero inoxidable (¡se ve mejor!)

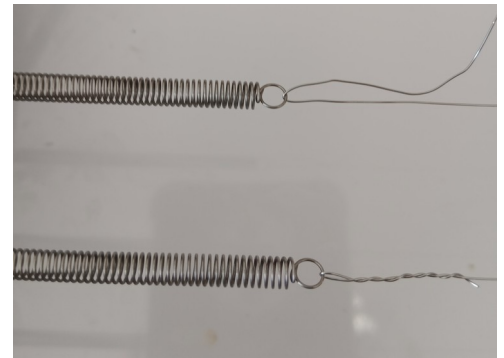
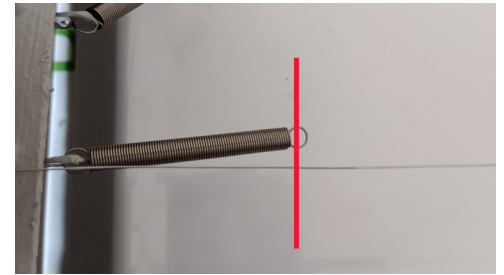
Tensa el hilo de acero inoxidable, la perla debería venir a toparse contra el lado del travesaño:



Tensa tu hilo hacia el muelle y corta el hilo de acero inoxidable a nivel de la parte cerrada (línea roja en la foto).

Estira el muelle unos 2 o 3 cm, pasa el hilo por el bucle cerrado del muelle y haz una empalme.

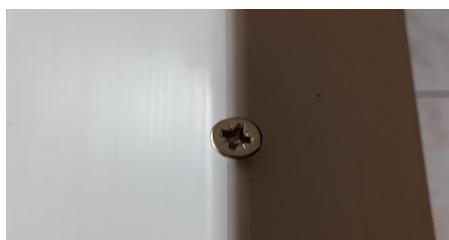
Repite esta operación tantas veces como hayas fijado los muelles (procedimiento largo, lo sé...).



6) Fijación del techo:

Coloca el techo (escuadra blanca) en la parte superior y fíjalo con los 2 tornillos 4x20 de acero inoxidable.

No aprietes demasiado, podrías romper el techo. Los codos ya están perforados:



7) ¡Terminado!:

